

Hochschule für
Technik und Wirtschaft
des Saarlandes
University of
Applied Sciences

Fakultät für
Ingenieurwissenschaften
School of Engineering

Weiterführendes
Studienangebot

—
Master

→ Engineering und
Management

Kontakt

—
Sekretariat

Maschinenbau

Goebenstraße 40
66117 Saarbrücken

t +49 (0) 681 58 67-712

m-sek@htwsaar.de

Studienplatzvergabe

Bewerbungsunterlagen

Studierendensekretariat
der htw saar

—
t +49 (0) 681 5867-115

f +49 (0) 681 5867-151

stud-sek@htwsaar.de

www.htwsaar.de/ingwi

www.facebook.de/htwsaar

Studienverlauf

Grundstudium
1. Semester

Maschinenzeichnen und Darstellungs-
techniken mit Maschinenlabor

Technische Mechanik - Statik

Werkstoffkunde mit Labor

Mathematik 1

Business English for Mechanical
Engineers

Technische Kommunikation und Doku-
mentation

Engineering Basics

2. Semester

3-D-Modellieren mit CAD

Technologie der Fertigungsverfahren
mit Labor

Grundlagen der Bauteildimensionierung

Mathematik 2

Konstruktionswerkstoffe mit Labor

Technical English for Mechanical En-
gineers and Professional Presentations

Elektrotechnik für Maschinenbau und
Verfahrenstechnik

3. Semester

Mathematik 3 und Programmierung

Thermodynamik

Applying for an Engineering Job

Technische Strömungslehre, Kolben-
und Strömungsmaschinen

Maschinenbau

— Maschinenelemente und

Konstruktion 1

— Bauteildimensionierung

— Technische Mechanik - Kinetik

Verfahrenstechnik

— Grundlagen der Biotechnologie

— Grundlagen der Chemie mit Labor

— Grundelemente des Anlagenbaus

4. Semester

Anwendung numerischer Methoden in der
Mathematik

Wärmeübertragung und Fluidmechanik

Maschinenbau

— Maschinenelemente und Konstruk-
tion 2

— Konstruktion mit Projekt

— Projektmanagement und BWL

— Fertigungsgerechte Bauteilgestaltung

Verfahrenstechnik

— Bio- und Umweltverfahrens-
technik mit Labor

— Energieeffizienz und Nachhaltigkeit

— Physikalische Verfahrenstechnik mit
Praxisbeispielen

— Anlagenplanung und Projektab-
wicklung

5. Semester

Wahlpflichtfächer

Angewandte Messtechnik

Automatisierungstechnik

Maschinenbau – Industrielle Produktion

— Additive generative Fertigung

— Fügeverfahren mit Labor

— Produktions- und Qualitätsmanage-
ment

— Vertiefung Werkzeugmaschinen

— Manufacturing Project in English

Maschinenbau – Produktentwicklung

— Grundlagen Produktentwicklung

— Getriebetechnik mit Labor

— Hydraulik/Pneumatik mit Labor

— Finite Elemente Methode

— Design Project in English

Verfahrenstechnik

— Umweltverfahrenstechnik und Kreis-
laufwirtschaft

— Kraftwerkstechnik und Verbren-
nungsrechnung

— Process Engineering Project in
English

6. Semester

Praxisphase

Bachelor-Abschlussarbeit mit

Kolloquium

Studiengang im Überblick

Abschluss Bachelor of Engineering

Regelstudienzeit 6 Semester

Studienbeginn Wintersemester

Bewerbungsfrist 15. Juli

Studiengebühren keine

Teilzeitstudium ja

Akkreditierung ASIIN

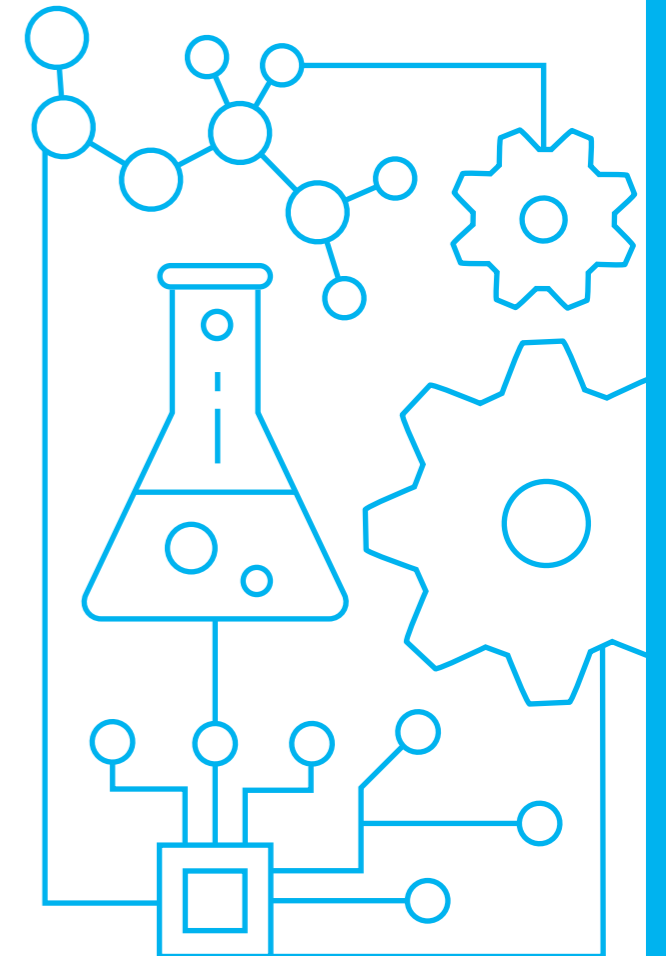
Zulassungs- voraussetzungen

1 **Fachhochschulreife**
(Abschluss an einer Fachoberschule)
oder
allgemeine Hochschulreife
(Abschluss an einem Gymnasium)
oder
von der zuständigen Schulbehörde
(z.B. Kultusministerium) als gleichwertig
anerkannte Schulabschlüsse

2 **12-wöchiges Vorpraktikum bis zum 3. Semester**

ingenieur
wissenschaften
htw saar

Maschinenbau/
Verfahrenstechnik
Bachelor



Bachelor