

→ Studiengang im Überblick

Abschluss  
Regelstudienzeit  
Studienbeginn  
Bewerbungsfrist  
Studiengebühren  
Teilzeitstudium

Akkreditierung  
Besonderheiten

**Bachelor of Arts  
6 Semester  
Wintersemester  
15. Juli  
keine  
im Hauptstudium auf  
Antrag möglich  
ZEvA  
Abgeschlossene dreijährige  
Berufsausbildung in einem  
Gesundheitsfachberuf  
und mind. einjährige  
Berufserfahrung**

### Kontakt

**Sekretariat  
Gesundheit und Pflege**

Goebenstraße 40  
66117 Saarbrücken

t +49 (0) 681 58 67-765  
pg-sek@htwsaar.de

weitere Informationen:  
[www.htwsaar.de/sowi/studium/  
studienangebot/bame/](http://www.htwsaar.de/sowi/studium/studienangebot/bame/)

**Studienplatzvergabe  
Bewerbungsunterlagen  
Studierendensekretariat  
der htw saar**

t +49 (0) 681 5867-115  
f +49 (0) 681 5867-151  
stud-sek@htwsaar.de

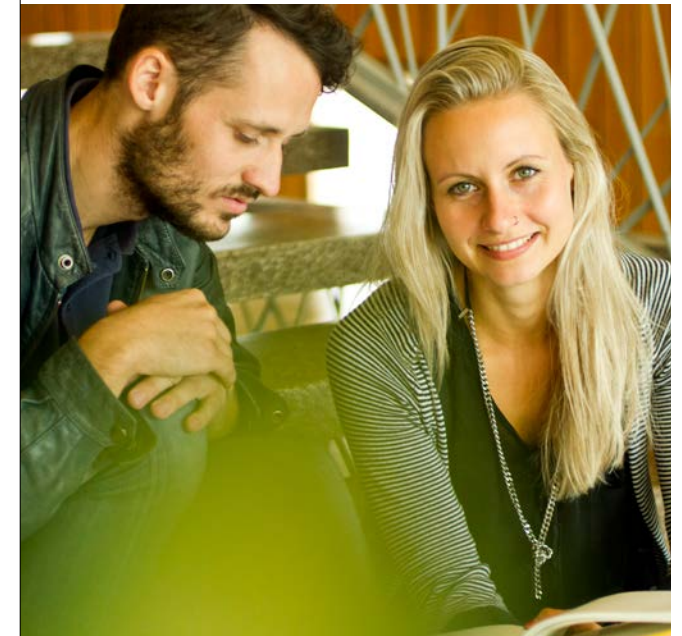
[www.htwsaar.de/sowi](http://www.htwsaar.de/sowi)

**Hochschule für  
Technik und Wirtschaft  
des Saarlandes**  
University of  
Applied Sciences

**Fakultät für  
Sozialwissenschaften**  
School of  
Social Sciences

**sozial  
wissenschaften  
htw saar**

**Management und Expertise im  
Pflege- und Gesundheitswesen**  
Bachelor



# → Management und Expertise im Pflege- und Gesundheitswesen

Der Gesundheitssektor gehört zu den am stärksten expandierenden Märkten und bietet zukünftig ein breites Betätigungsfeld. Dieser Entwicklung wird die htw saar mit einem sechssemestrigen Bachelor-Studiengang gerecht, der sich an Angehörige von Pflege- und Gesundheitsfachberufen (mit dreijähriger Ausbildung und mindestens einjähriger Berufserfahrung) richtet und für neue Tätigkeiten in der pflegerischen oder gesundheitlichen Versorgung qualifiziert. Entsprechend der fachlichen Vertiefung und Spezialisierung im Studium erwerben die Absolventinnen und Absolventen Kompetenzen im Management und/oder in der Pflege- und Gesundheitsexpertise.

Management und Betriebswirtschaft gewinnen im Pflege- und Gesundheitssektor zunehmend an Bedeutung. Komplexer werdende Pflege- und Gesundheitsbedürfnisse sowie der Wandel der Aufgabenspektren in der Gesundheitsversorgung verlangen Neuausrichtungen: Diese werden sich zunehmend an wissenschaftlichen und forschungsgestützten Erkenntnissen orientieren. Eine akademisch fundierte Expertise ist für die systematische Analyse des praktischen Handelns und dessen qualitätsorientierte Weiterentwicklung erforderlich, um diese für die Patient(inn)en ergebniszentriert optimieren zu können. Die Fakultät für Sozialwissenschaften reagiert auf die geänderten Anforderungen mit einer breit angelegten und wissenschaftlich fundierten Hochschulausbildung für Pflege- und Gesundheitsfachberufe.



Zukunftsorientierte  
Tätigkeitsfelder



Pflege wissenschaftlich  
fundiert

## Mögliche Tätigkeitsfelder

Absolventinnen und Absolventen des Studiengangs finden Tätigkeitsfelder in Einrichtungen der pflegerischen oder der gesundheitlichen Versorgung, zum Beispiel in Leitung und Management von Krankenhäusern, Reha-Einrichtungen, Altenheimen und anderen ambulanten oder stationären pflegerischen Einrichtungen. Des Weiteren können sie in Institutionen oder in beruflicher Selbstständigkeit Aufgaben der Beratung oder Sachverständigentätigkeiten übernehmen bzw. als Experten bei Kranken-/Pflegeversicherungen, dem Medizinischen Dienst oder in der öffentlichen Gesundheitsverwaltung arbeiten. Alternativ können Absolventinnen und Absolventen des Studiengangs im Rahmen interner Fort- und Weiterbildung in Institutionen der Gesundheitsversorgung, pharmazeutischen Firmen oder als Lektoren in Fachbuchverlagen tätig werden. Die pflege- und gesundheitsbezogene Forschungstätigkeit stellt ebenfalls ein großes Tätigkeitsgebiet dar. Der Bachelor-Abschluss qualifiziert die Absolventinnen und Absolventen für einen weiterführenden Master-Studiengang.

## Aufbau des Studiums

Das Studium gliedert sich in ein dreisemestriges Grundstudium, dem sich das dreisemestrige Hauptstudium anschließt. Im Hauptstudium können Wahlfächer aus den Bereichen Management und Expertise belegt werden. Ebenso ist in das Hauptstudium ein zweisemestriges Studienprojekt integriert. Die Übertragung der theoretisch-wissenschaftlich erlernten Zusammenhänge auf Probleme der Praxis wird durch eine praktische Studienphase im 5. Semester vertieft. Dieses Praktikum kann zudem einen neuen Arbeitsbereich erschließen. Das Studium wird mit der Bachelor-Arbeit abgeschlossen.

## Arbeiten während des Studiums

Präsenzphasen werden über einen längeren Zeitraum als Blockseminare geplant, so dass eine begleitende berufliche Tätigkeit langfristig zu organisieren ist. Diese sollte allerdings die Hälfte der regulären Arbeitszeit nicht überschreiten. Grundlegende Kenntnisse der englischen Sprache sind erforderlich; Sprachschulungen in Form von Brückenkursen werden in der vorlesungsfreien Zeit an der htw saar angeboten.

## Zulassungsvoraussetzungen

- Fachhochschulreife, Abitur oder ein vom Kultusministerium als gleichwertig anerkannter Schulabschluss
- abgeschlossene dreijährige Ausbildung in einem Pflege- oder Gesundheitsfachberuf
- Zulassungsprüfung oder Probestudium für Interessierte ohne Hochschulzugangsberechtigung

Weitere Informationen:

[www.htwsaar.de/sowi/studium/studienangebot/bame](http://www.htwsaar.de/sowi/studium/studienangebot/bame)

## Studienverlauf

### Grundstudium

#### 1.-3. Semester

- Pflegewissenschaft
- Grundlagen
- Pflegerische Versorgung und Betreuung
- Theorie und Forschung
- Betriebswirtschaft
- Grundlagen
- Controlling
- Rechnungswesen
- Management
- Grundlagen
- Personalführung
- Strategische Organisation
- Recht
- Einführung
- Zivilrecht
- Arbeitsrecht
- Empirische Forschung und Erkenntnistheorie
- Grundlagen
- Quantitative / Qualitative Methoden
- Grundlagen der Sozialwissenschaften
- Grundlagen der Gesundheitswissenschaften

### Hauptstudium

#### 4.-6. Semester

- Organisation und Finanzierung ambulanter und stationärer Pflegeeinrichtungen
- Recht
- Pflegewissenschaft / Pflegeforschung
- Wahlpflichtmodule
- 2-semestriges Studienprojekt zur Bearbeitung praxisbezogener Fragestellungen aus den Bereichen Management oder Expertise
- 12-wöchiges Praktikum im 5. Semester

Die Bachelor-Abschlussarbeit wird im 6. Studiensemester angefertigt